

<b>Ergebnishaushalt</b>	<b>EUR</b>
<b>Ordentliches Ergebnis</b>	
Gesamtbetrag der Erträge	30.556.600
Gesamtbetrag der Aufwendungen	30.363.200
<b>Überschuss</b>	<b>193.400</b>

<b>Finanzhaushalt</b>	<b>EUR</b>
Saldo Einzahlungen und Auszahlungen aus laufender Verwaltungstätigkeit	1.253.200
Saldo Einzahlungen und Auszahlungen aus Investitionstätigkeit	-886.400
Saldo Einzahlungen (Darlehensaufnahmen) und Auszahlungen (Tilgungen) aus Finanzierungstätigkeit (=Netto-Neuverschuldung)	146.400
<b>Finanzmittelüberschuss</b>	<b>513.200</b>

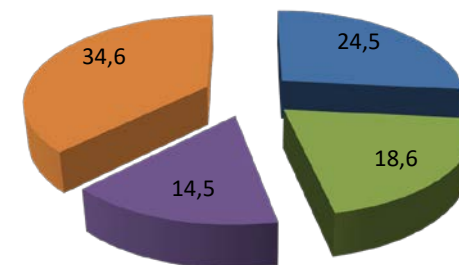
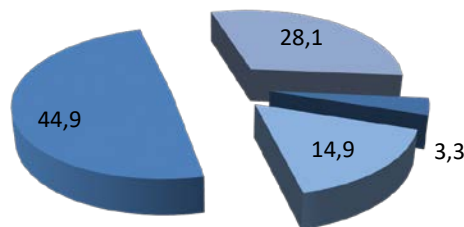
<b>Hebesätze</b>	
Grundsteuer A	390 v.H.
Grundsteuer B	430 v.H.
Gewerbsteuer	400 v.H.

<b>Kassenkredite</b>	
Stand 1.1.2015	11.850.000
Stand 1.1.2016	11.500.000
voraussichtl. Stand 31.12.2016	10.700.000
voraussichtl. Stand 31.12.2017	10.557.000

<b>Kredite</b>	
Stand 01.01.2015	7.406.000
Stand 31.12.2015	6.630.000
voraussichtl. Stand 31.12.2016	6.407.000
voraussichtl. Stand 31.12.2017	6.553.000

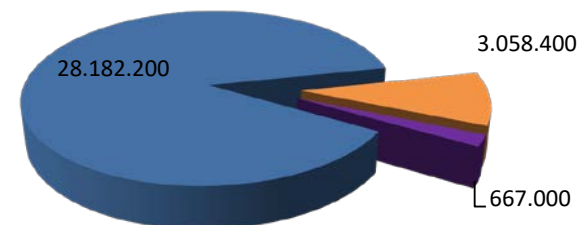
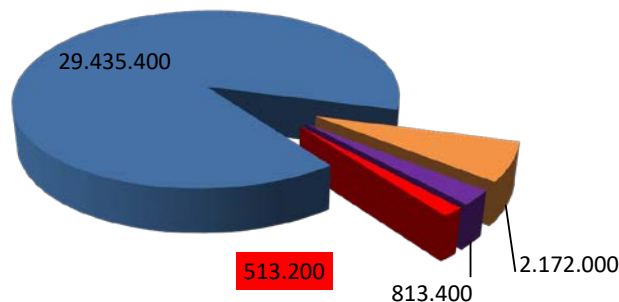
## Ergebnishaushalt

<b>wesentliche Erträge</b>	<b>EUR</b>	<b>%</b>	<b>wesentliche Aufwendungen</b>	<b>EUR</b>	<b>%</b>
Privatrechtliche Leistungsentgelte (Eintrittsgelder, Erstattungen, Mieten)	1.021.500	3,3	Personalaufwendungen einschl. Versorgungsaufwendungen	7.448.900	24,5
Öffentl.-rechtl. Leistungsentgelte (Gebühren)	4.533.500	14,9	Sach- und Dienstleistungen	5.646.500	18,6
Steuern	13.720.000	44,9	Aufwendung. für Zuweisungen, Zuschüsse, Verbandsumlagen	4.389.800	14,5
davon Gewerbesteuer 4,75 Mio. davon Einkommensteuer 5,94 Mio. davon Grundsteuer 2,10 Mio.			Umlagen davon Kreisumlage 6,02 Mio. davon Schulumlage 3,85 Mio.	10.517.000	34,6
Erträge aus Zuweisungen, Zuschüsse	8.580.800	28,1			



## Finanzhaushalt

<b>wesentliche Einzahlungen</b>	<b>EUR</b>	<b>%</b>	<b>wesentliche Auszahlungen</b>	<b>EUR</b>	<b>%</b>
Einzahlungen aus lfd. Verwaltungstätigkeit	29.435.400	89,4	Auszahlungen aus lfd. Verwaltungstätigkeit	28.182.200	88,3
Einzahlungen aus Investitionstätigkeit	2.172.000	6,6	Auszahlungen aus Investitionstätigkeit	3.058.400	9,6
Einzahlungen aus Finanzierungstätigkeit	813.400	2,5	Auszahlungen aus Finanzierungstätigkeit	667.000	2,1
<b>Finanzmittelüberschuss</b>	<b>513.200</b>	1,6			



## Kosten der städtischen Einrichtungen

	<u>Zuschuss</u>
Innere Verwaltung (einschl. Bauhof)	2.244.800
Sicherheit und Ordnung (einschl. Brandschutz)	1.258.000
Kultur und Wissenschaft (einschl. Elfenbeinmuseum, Stadtbücherei, Konzerte)	214.800
Soziale Leistungen, Kinder-, Jugend- u. Familienhilfe (vor allem Kindergärten)	2.729.400
Sportförderung (einschl. Sportplätze und Bäder)	582.000
Räumliche Planung, Entwicklung	150.600
Bauen und Wohnen	412.000
Ver- und Entsorgung (Strom, Gas, Wasser, Abwasser, Abfall)	<b>-424.000</b>
Verkehrsflächen, ÖPNV (Gemeindestraßen, Straßenreinigung, Winterdienst, City-Bus, Bahnhof)	2.295.000
Natur- und Landschaftspflege, Umweltschutz	620.500
Wirtschaft und Tourismus (einschl. Bürgerhäuser, Wiesenmarkt, Stadtmarketing, Tourismus)	886.700
Allgem. Finanzwirtschaft (Steuern, Umlagen, Abschreibungen)	<b>-11.163.200</b>

## geplante wesentliche Investitionen

	<u>Anteile Stadt</u>
Grundsanierung WC Parkdeck	50.000
Bauhof (Gebäude, Maschinen, Fahrzeuge)	185.000
Feuerwehr (Atemschutzwerkstatt, Maschinen, Werkzeuge, Fahrzeuge)	177.000
Kindertagesstätten (Möbiliar, Geschäftsausstattung, Außenanlagen)	45.600
Dorfgem.haus Bullau	200.000
Straßenbau (B45, Marktplatz, Hauptstraße)	514.000
Investitionspauschale	<b>-405.000</b>
Verlustausgleich Hand- u. Spanndienste (Stadtentwicklung, Schloss mit Elfenbeinmuseum)	110.000
Sonstige Investitionen	83.200
Kreditneuaufnahmen	<b>-813.400</b>

## Haushalt 2017 der Kreisstadt Erbach - wesentliche Daten -

